

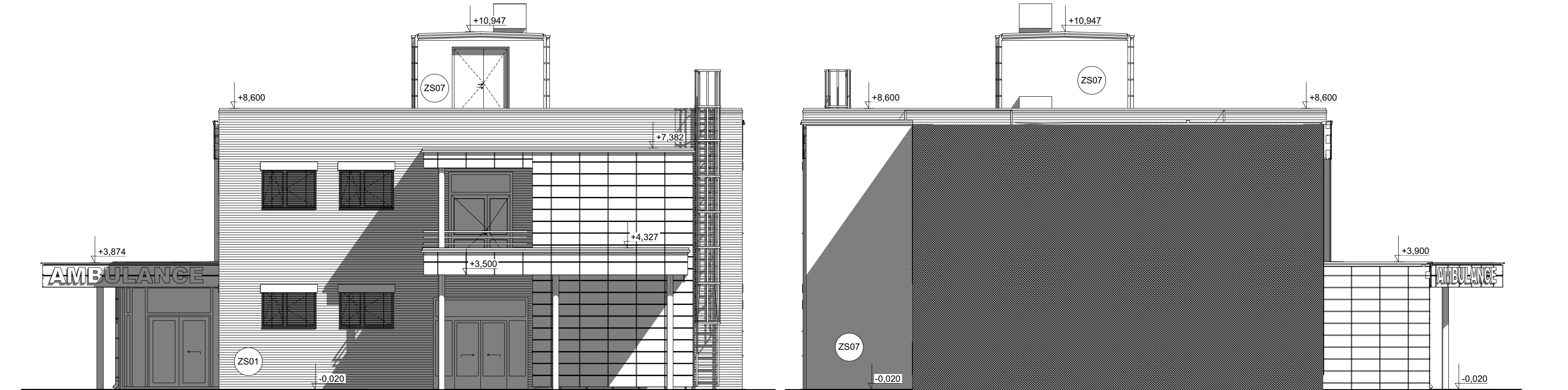
P03

SEVEROVÝCHODNÍ POHLED

1:100 P04

JIHOZÁPADNÍ POHLED

1:100



P02

SEVEROZÁPADNÍ POHLED

1:100



AUTORIZACE:

+0,000 = 198,68 m.n.m.

ZODP. PROJEKTANT:	BARBORA KYŠKOVÁ	
VYPRACOVAL:	KAREL ADAMČÍK	
KONTROLOVAL:	BARBORA KYŠKOVÁ	
PROJEKTANT OBJEKTU:	D.1.1. ARCHITEKTONICKO STAVEBNÍ ŘEŠENÍ	
INVESTOR:	MĚSTO BOHUMÍN, MASARYKOVA 158, NOVÝ BOHUMÍN, 735 81 BOHUMÍN	
NÁZEV AKCE:	BOHUMÍNSKÁ MĚSTSKÁ NEMOCNICE - PŘÍSTAVBA AMBULANTNÍHO TRAKTU, VČ. PŘÍJEZDOVÉ KOMUNIKACE A PARKOVIŠTĚ	
STAVEBNÍ OBJEKT:	SO02 - AMBULANTNÍ TRAKT	
JMÉNO VÝKRESU:	POHLEDY	

Atris s.r.o.		Občanská 1116/18 710 00 Ostrava - Slezská Ostrava
MÍSTO STAVBY:	BOHUMÍN	
KATASTRÁLNÍ ÚZEMÍ:	STARÝ BOHUMÍN	
PARCELNÍ ČÍSLO:	1117/1, 470, 478/12, 478/1, 468, 458, 469/4, 460, 477/1, 467	
ČÁST:	STAVEBNÍ	FORMÁT: -
DATUM:	LEDEN 2021	STUPEŇ: DPS
ARCHIVNÍ ČÍSLO: XXX		
MĚŘITKO:	1:100	ČÍSLO VÝKRESU: D.1.1.b)06